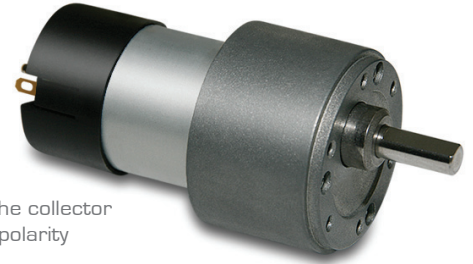


serie  
series

**RH159**



Soppressione disturbi con VDR sul collettore  
 Direzione di rotazione secondo polarità  
 Può essere montato in ogni posizione  
 Massimo carico radiale: 50N  
 Massimo carico assiale: 10N  
 Temperatura di esercizio: -20°C/60°C  
 Peso approssimativo: 190g

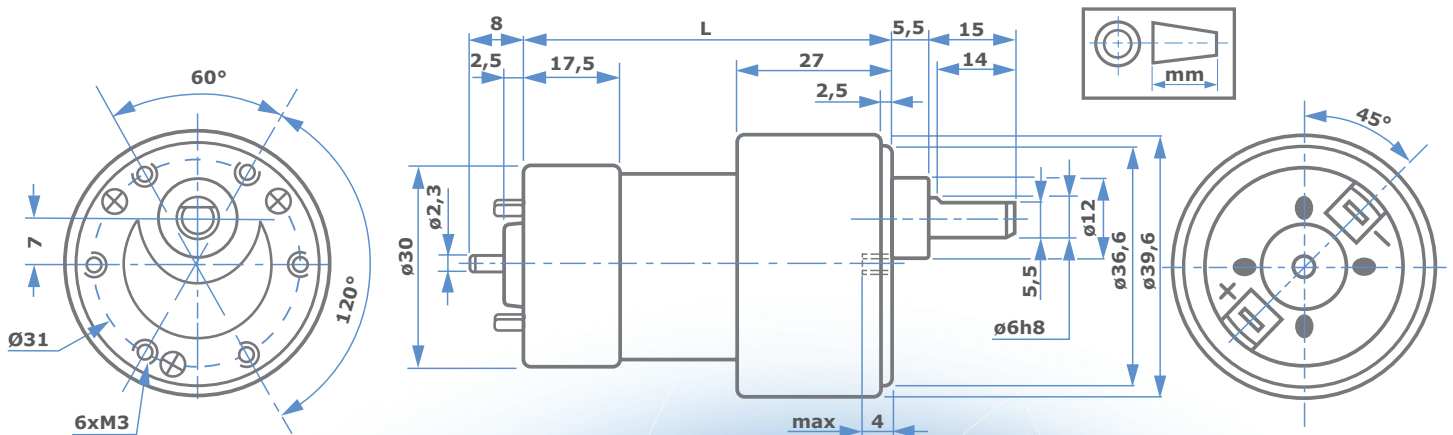
VDR interference suppression on the collector  
 Direction of rotation depending on polarity  
 Can be mounted in any position  
 Maximum radial shaft load: 50N  
 Maximum axial shaft load: 10N  
 Temperature range: -20°C/60°C  
 Approx weight: 190g

Valori tipici a temperatura ambiente +20°  
 Tolleranza +/- 10%

Typical values at ambient temperature +20°  
 Tolerance +/- 10%

TIPO TYPE	TENSIONE NOMINALE NOMINAL VOLTAGE	L mm	RAPPORTO :1 RATIO TO:1	COPPIA NOMINALE MAXIMUM TORQUE	VELOCITÀ SPEED		CORRENTE CURRENT	
					SENZA CARICO NO LOAD	CON COPPIA NOMINALE AT NOMINAL TORQUE	SENZA CARICO NO LOAD	CON COPPIA NOMINALE AT NOMINAL TORQUE
	v	Ncm	rpm	mA				
RH159-12-30	12 24	64	29,75	15	110	70	<60 <50	250 130
RH159-12-75	12 24	66,5	76,84	30	43	28	<60 <50	230 120
RH159-12-100	12 24	66,5	94,37	40	35	22	<60 <50	240 125
RH159-12-200	12 24	69	198,5	80	17	10	<60 <50	250 130
RH159-12-250	12 24	69	243,8	100	14	8,5	<60 <50	240 125
RH159-12-510	12 24	72	512,85	100	6,5	5	<60 <50	150 80
RH159-12-630	12 24	72	629,82	100	5	4,5	<60 <50	130 70

RH159



**RH159**